



Le Groupe Crédit Agricole du Maroc Accompagnement du Plan Maroc Vert 2009-2013

Introduction : CONTEXTE ET CONJONCTURE national et international

- l'augmentation des cours des matières premières agricoles (et développement des biocarburants)
- la crise financière à l'échelle mondiale



Nécessité de remettre le secteur agricole et la sécurité alimentaire au cœur des priorités économiques nationales et internationales



PLAN MAROC VERT

Plan Maroc Vert

Stratégie de réforme

Pilier I

Pilier II

Développement agressif d'une agriculture à haute valeur ajoutée/ haute productivité

Accompagnement solidaire de la petite agriculture

Plan développement accéléré des filières à haute valeur ajoutée

Plan développement accéléré des filières à haute productivité

Projets de reconversion Vers les filières les plus adaptées et plus productives

Projets d'agrégation sociale des acteurs défavorisés

Une agriculture en phase avec les marchés basée sur des investissements privés, organisés autour de nouveaux modèles d'agrégation.

Une approche spécifique de lutte contre la pauvreté, basée sur l'augmentation significative du revenu agricole des agriculteurs les plus fragiles

- *L'investissement au cœur de la stratégie : 10 milliards Dhs par an*
- *1000 à 1 500 projets de développement concrets*
- *PIBA dépassant 70 à 100 milliards de Dhs au terme du plan*

Plan Maroc Vert

**Les estimations d'impact
attendu du Plan Maroc Vert:**

- 1. Une amélioration notable du PIB Agricole, des exportations et des Investissements privés**
- 2. Une lutte contre la pauvreté plus efficace et à plus grande échelle à la fois dans les campagnes, mais aussi dans le périurbain défavorisé**
- 3. Une nette amélioration du pouvoir d'achat et du rapport qualité/prix pour le consommateur marocain sur le marché national**
- 4. Rééquilibrer sur le long-terme le déficit de la balance alimentaire et sécuriser au maximum les échanges**
- 5. Améliorer la capacité des nouveaux acteurs du secteur à faire face aux aléas naturels et du marché**

**Le Groupe Crédit Agricole du Maroc
acteur majeur du développement
agricole et rural visant**

Consolider et décliner la mission de service public dont il est investi

Accompagner la stratégie de développement rural visant l'essor économique et social des espaces ruraux

Affirmer le positionnement de CAM en tant que partenaire impliqué du monde rural, des agriculteurs, des filières agro-industrielles

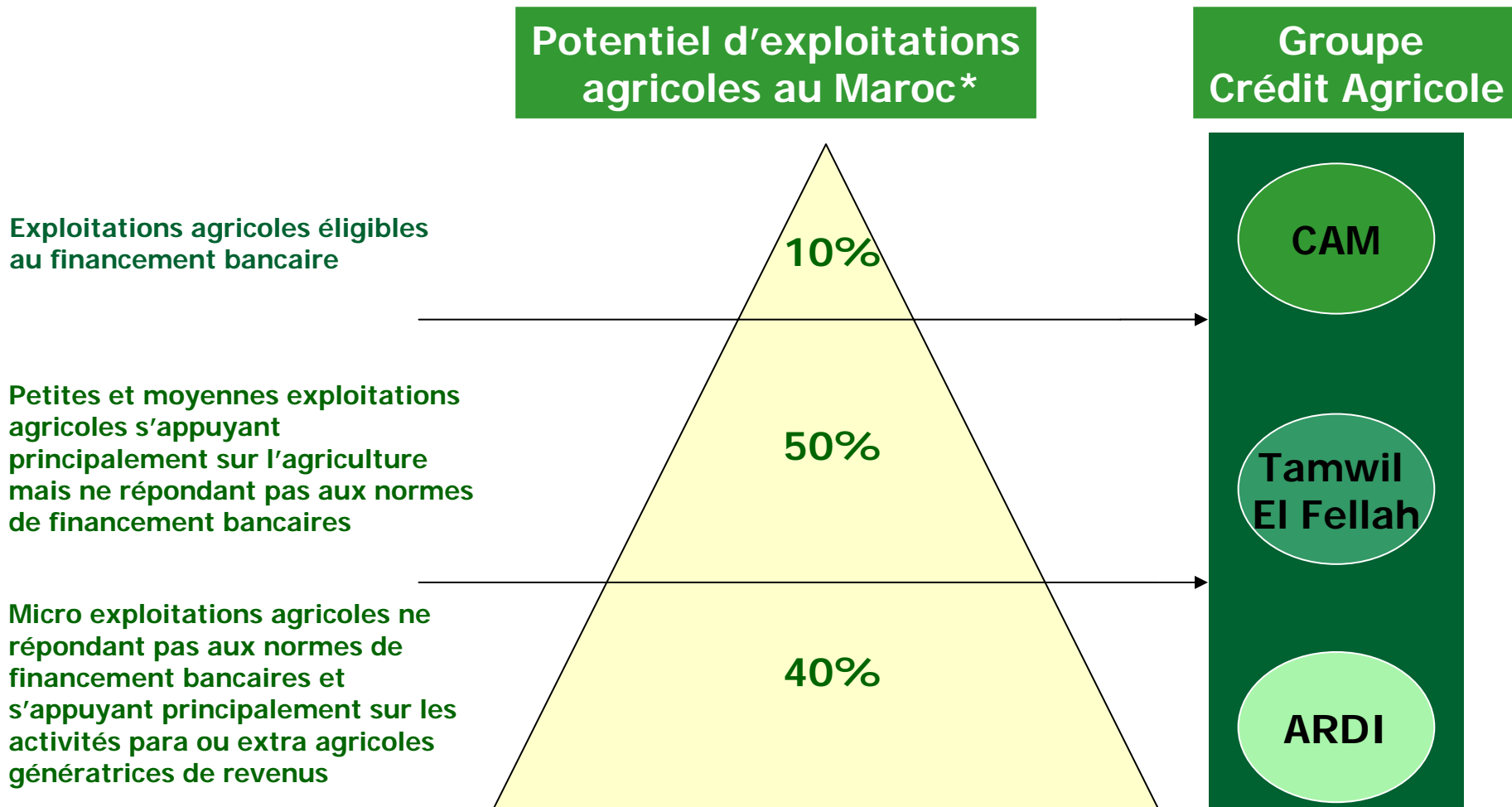
Accompagnement du Plan Maroc Vert par le Crédit Agricole du Maroc

Fort de ses nombreux atouts

- ☛ Premier partenaire financier des secteurs agricole et agro- industriel depuis 40 ans,
- ☛ Réseau proche et spécialisé avec une organisation dynamique en phase avec les mutations en cours,
- ☛ Investi dans la dynamique du changement par l'adaptation permanente de ses outils d'intervention,
- ☛ Produits adaptés aux spécificités culturelles et régionales,
- ☛ Solutions innovantes et expertise métier,
- ☛ Acteur proactif impulsant une dynamique de croissance et de développement national,

**Carrefour
Incontournable
des intervenants
des Filières
agricoles et
Alimentaires.**

Accompagnement du Plan Maroc Vert par le Crédit Agricole du Maroc



* Source : Recensement Général Agricole 1996

Accompagnement du Plan Maroc Vert par le Crédit Agricole du Maroc

Le Groupe Crédit Agricole
du Maroc s'engage dans la
mise en œuvre du Plan Maroc
Vert par une enveloppe de
20 milliards DH
sur 5 ans

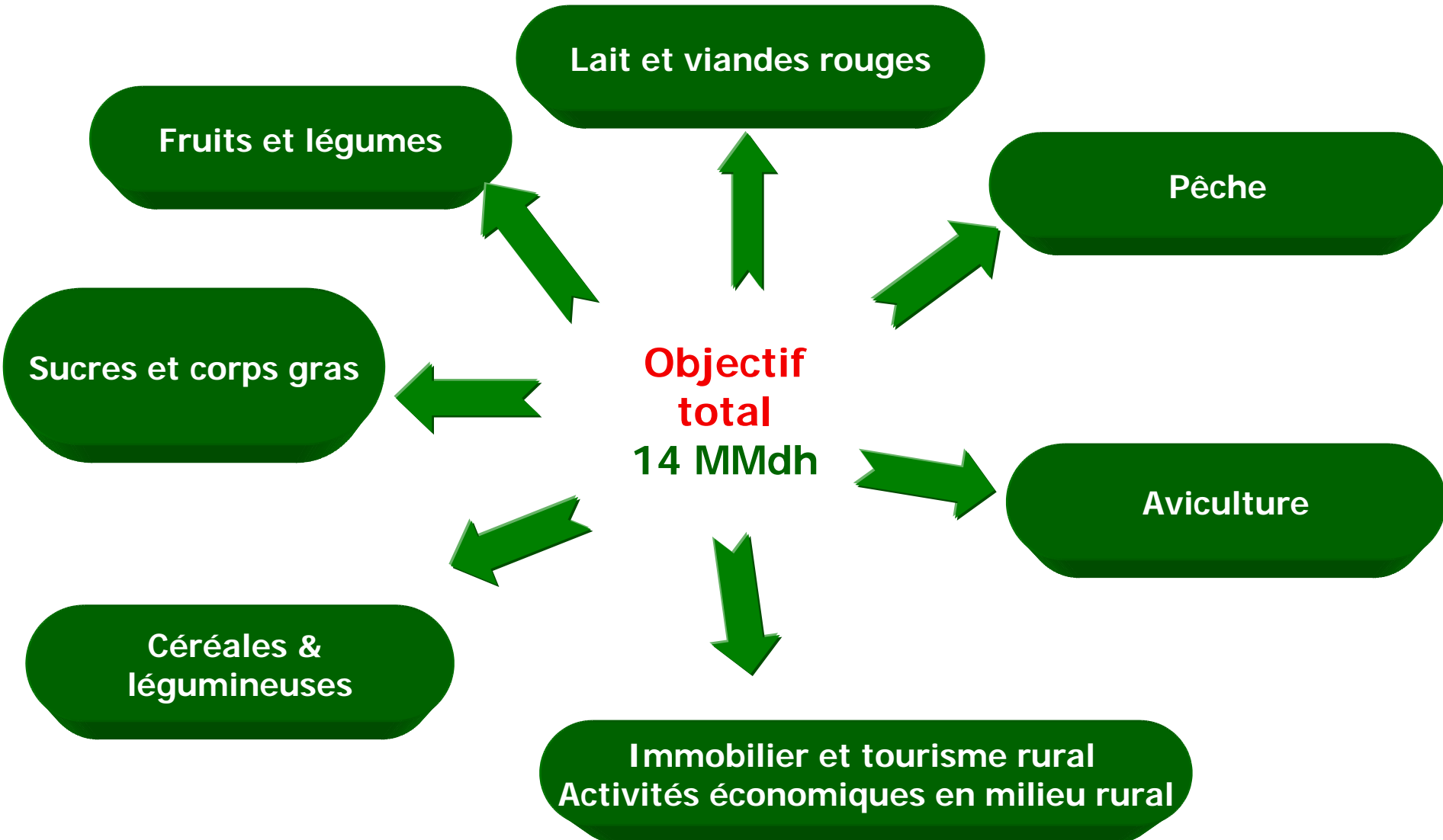
CAM : **14** milliards DH

Tamwil El Fellah : **05** milliards DH

ARDI : **01** milliard DH

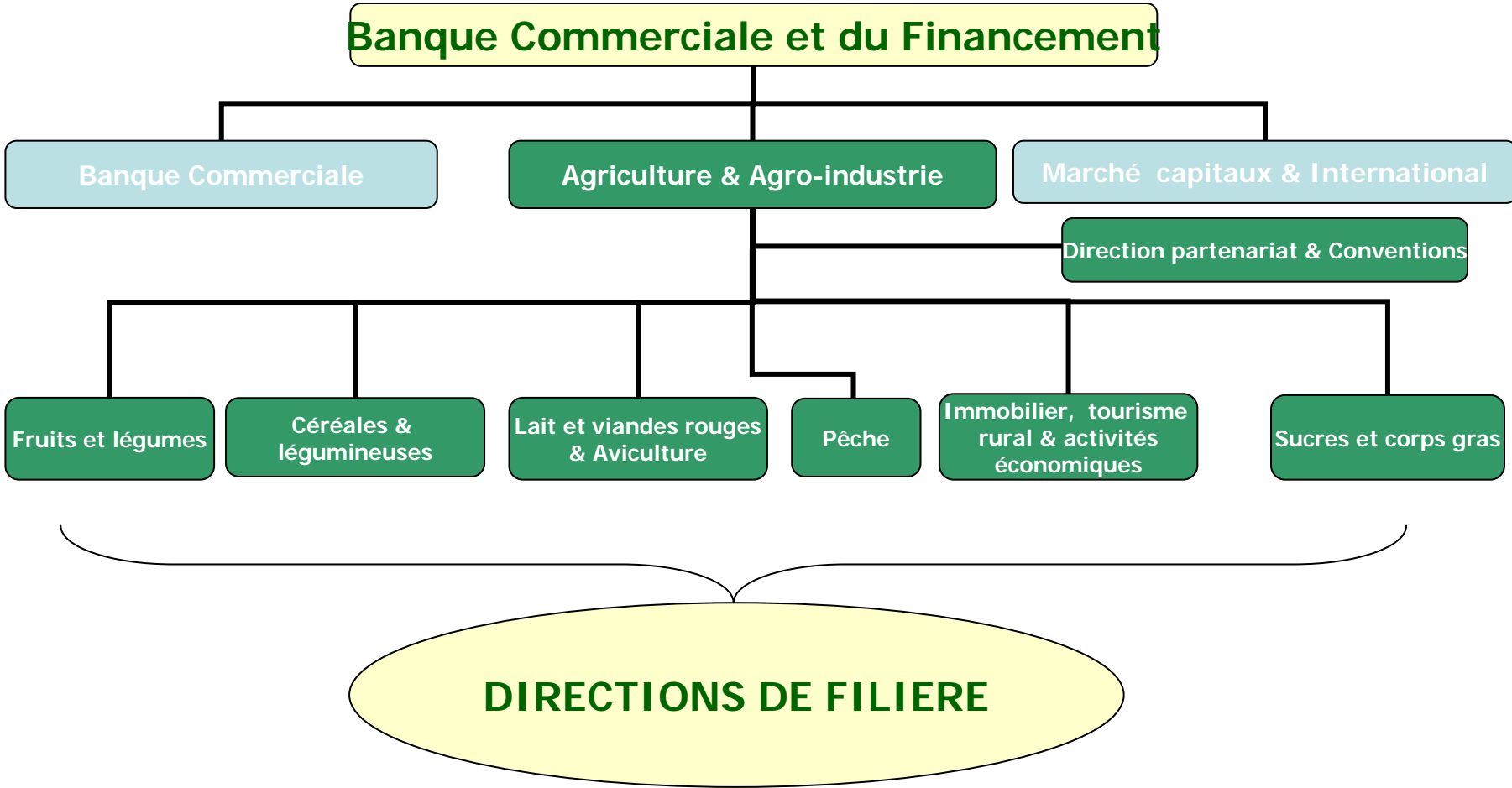
Crédit Agricole du Maroc

Accompagnement de la stratégie agricole par le CAM



Pour permettre l'accompagnement du PMV une nouvelle organisation a été adoptée

Organisation du Pôle Agriculture et Agro-Industrie



Pôle Agriculture et Agro-industrie

Plan Maroc Vert

Accompagnement CAM: 2009-2013:

Fruits et légumes

Sucre et Corps Gras

**Lait et
Viandes rouges**

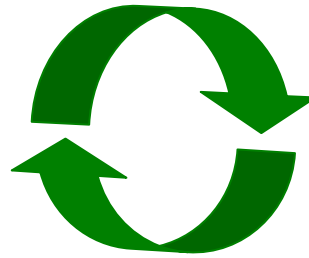
**Immobilier et
tourisme rural**

**Céréales et
Légumineuses**

Pêche

Aviculture

Autres activités



**Organisation Agriculture
et Agro - Industrie**

Direction des Filières:

- Fruits et légumes
- Sucres et corps gras
- Lait- viandes- Aviculture
- Pêche
- Céréales et Légumineuses
- Immobilier rural, Tourisme rural, activités économiques en milieu rural

**+ Direction transversale chargée du
Partenariat et de l'animation des Conventions**

L'OFFRE DU CREDIT AGRICOLE DU MAROC

Une offre produits pour chaque filière tenant compte des spécificités techniques et des exigences financières

*Apporter la réponse idoine pour chaque maillons de la filière
Tant en amont agricole qu'en aval ainsi que les filières transverses
à une filière donnée*

*Fruits &
légumes*

*Céréales &
légumineuses*

*Lait , Viande
Rouge &
Aviculture*

Sucre

Pêche

*Tourisme,
Immobilier &
autres activités
en milieu rural*

CREDIT AGRICOLE DU MAROC

O
F
F
R
E
C
A
M

Ligne AGREGATEUR



Ligne AGREGE

- Investissements
- Fonctionnement
- Commercialisation

- * Investissements de:
 - création
 - modernisation
 - conversion
 - extension
 - diversification
- * Préfinancement via les crédits de campagne

Accompagnement, Conseil et Expertise technique

TAMWIL EL FELLAH

Accompagnement de la stratégie agricole par le CAM

Tamwil El Fellah :

- Objectif

Faciliter l'accès au crédit aux petits et moyens producteurs agricoles actuellement exclus du financement bancaire et ce dans le cadre de programmes et projets gouvernementaux.

Forme, statut juridique et capital

- Filiale à 100% du CAM,
- S.A. à Conseil d'Administration et Direction Générale,
- Capital social initial fixé à 100 millions DH.

Implication financière de l'Etat

Création par les pouvoirs publics d'un fonds de stabilisation prudentielle (FSP) des engagements de la SFDA.

Principes d'intervention

- Éligibilité des exploitations agricoles couvertes dans le cadre de programmes ou projets gouvernementaux locaux, régionaux ou nationaux ,
- Couplage du crédit à l'encadrement technique et commercial des producteurs et aux incitations financières de l'Etat.

Objectifs à 5 ans

- plus de 100.000 agriculteurs,
- réseau de 150 agences
- enveloppe globale de 5 milliards Dhs de crédits.

Accompagnement de la stratégie agricole par le Groupe Crédit Agricole du Maroc

Tamwil El Fellah : 5 milliards DH sur 05 ans

2009	2010	2011	2012	2013
450 millions DH	700 millions DH	970 millions DH	1 250 millions DH	1 630 millions DH
10 000 clients	30 000 clients	56 000 clients	81 000 clients	104 000 clients

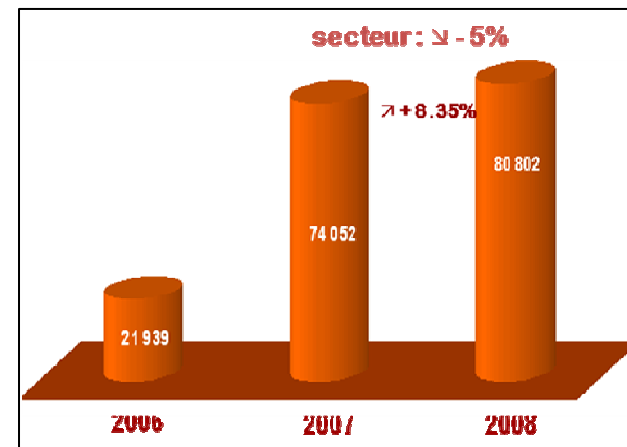
Fondation ARDI

**Notre ambition faire
bénéficier le plus grand
nombre de ruraux de nos
services**

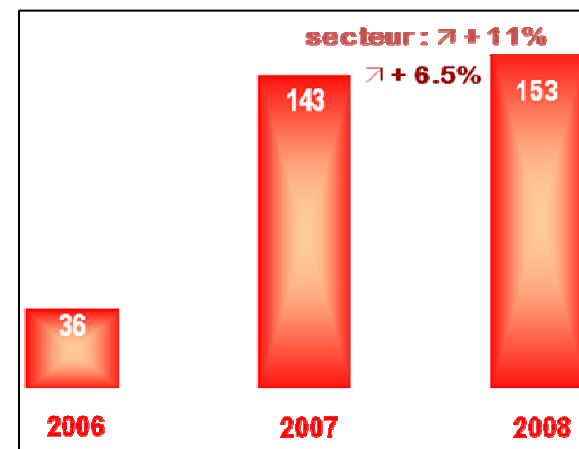
Valeurs fondatrices

- Qualité des services
- Solidarité
- Professionnalisme
- Éthique

Évolution clients actifs (en nombre)



Évolution encours (en millier DHS)

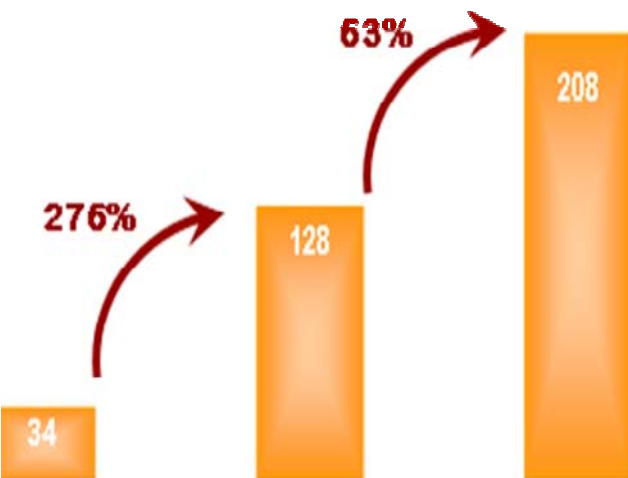


Fondation ARDI :

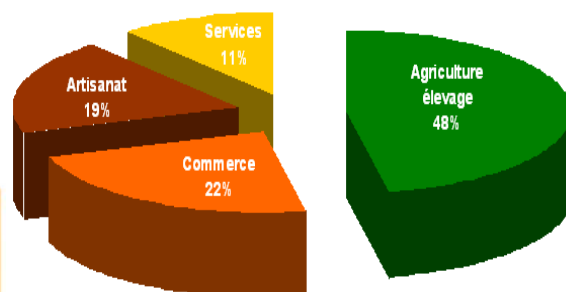
Mission

- Promouvoir la création et le développement de micro entreprises en milieu rural ;
- Financer différentes activités à des conditions permettant la rentabilité et la pérennité du projet ;
- Permettre aux personnes économiquement faibles de viabiliser leur logement, de se doter d'installations électriques et d'eau potable ;
- Oeuvrer pour la promotion d'une culture d'entrepreneuriat parmi les jeunes ruraux.

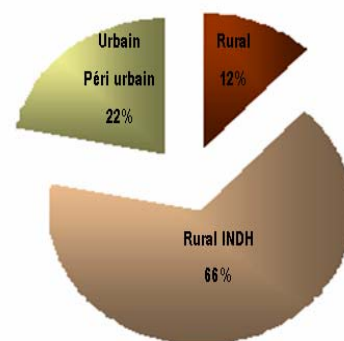
Evolution des antennes



Activités financées



Positionnement réseau rural / urbain



Accompagnement de la stratégie agricole par le Groupe Crédit Agricole du Maroc

Au niveau de ARDI (Micro crédit) :
atteindre **1 milliard DH en 2013**

2009	2010	2011	2012	2013
350 millions Dhs	550 millions Dhs	740 millions Dhs	870 millions Dhs	1 milliard Dhs
118 000 clients actifs	156 000 clients actifs	185 000 clients actifs	205 000 clients actifs	227 000 clients actifs