

2 ما هي الزراعات المساعدة؟



الطرخون



الجمرة



الزعتر

3 ما هي الزراعات المرافقة؟



اللوبيا



المعدنوس



الجلبانة

الباذنجان



فصيلة الباذنجانيات

الحرارة المفضلة: من 15 إلى 24 درجة.
عدد البذور في الغرام الواحد: من 200 إلى 240.
مدة صلاحية البذور: 6 سنوات.
خصائص التربة: الأراضي الخصبة المتوسطة القوام والغنية بالمواد العضوية.
درجة الحموضة: من 6,5 إلى 7,0.
فترة الزراعة: من مارس إلى يونيو.
فترة النقل: من 5 إلى 6 أوراق.
فترة الجني: من يونيو إلى نوفمبر.
كيفية زراعة البذور:
 بين الصفوف: 1,0 متر.
 بين الشتلات: 0,50 متر.
كثافة الشتلات: 20000 في الهكتار.
الانتاج المرغوب فيه: من 30000 إلى 50000 كيلوغرام في الهكتار.

1 كيف يتم الزرع؟

حرث التربة شهر قبل الزرع و إضافة سماد عضوي نصف ناضج



زرع البذور في المشتل



سقي أسفل النبتة جيدا و من دون رش الأوراق



نقل الشتلة إلى الأرض بعد 30 إلى 45 يوما عند تواجد 3 أو 4 أوراق.



4 ما هي الإجراءات الوقائية؟

1- اختيار بذور سليمة و متألّمة مع المناخ المحلي



2- لا يزرع الباذنجان في بقعة أصابها عدوى الفطريات 4 سنوات كفترة بينية. كما لا يزرع بأرض كانت بها إحدى الباذنجانيات.



3- سقي أسفل النبتة بمحلول الحريقة



5 التناوب الزراعي:

1- الأنواع المستحسنة:

السابقة



البورو

الثوم

الملفوف

اللاحقة



اللفت

الفاول

الجزر

2- الأنواع الغير الملائمة:

السابقة



اللوبياء

البطيخ

القرع

اللاحقة



البطاطس

الفاول

الطماطم

6 الأمراض:

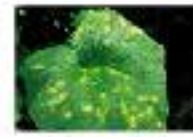
الخصائص: تشكل بقع لامعة على السطح العلوي للأوراق تتحول تدريجياً إلى اللون البني



الميلديو

كيفية المعالجة: استعمال الحديد الزرقاء (النحاس) استعمال محلول الحريقة و كذا محلول السالمية.

الخصائص: تظهر الإصابة على كل الأجزاء الخضرية من النبات عدا الساق.



الصدأ

كيفية المعالجة: استعمال منقوع الثوم والشببة.

الخصائص: يتميز هذا المرض نتيجة أعراضه الواضحة الشبيهة بالدقيق الأبيض.



الأوديوم (بوليان)

كيفية المعالجة: استعمال الكبريت و الرش باللبن.

7 الآفات:

الخصائص: نوع من الحشرات الصغيرة التي تتغذى على عصارة النباتات.



المن

كيفية المعالجة: استعمال منقوع الثوم و محلول الحريقة و الصابون الأسود.

الخصائص: عنكبوت أحمر صغير يتغذى بامتصاص عصارة الخلايا النباتية.



الرتيلة الحمراء

كيفية المعالجة: استعمال منقوع الثوم و محلول الكبريت.

الخصائص: يرقة ذبابة تحفر في الأوراق منتجة دهاليز و تنتقل إلى الثمار.



الخطاطة

كيفية المعالجة: عزل المحصول بواسطة شبكة و استعمال فخاخ لإمساك الذبابة.

الخصائص: يرقة فراشة تدمر الثمار و الشتلات.



الفراش الليلي

كيفية المعالجة: استعمال محلول الحريقة، الثوم، الفلفل الحار، الشببة و الأوكالبتوس.